



**MEDIAFINANCE**  
GROUPE BANQUE POPULAIRE

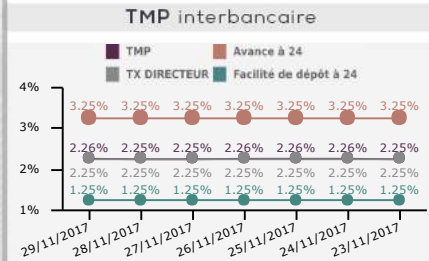
## Commentaire **Marché monétaire**

Après une semaine de constitution, le TMP Interbancaire ressort à 2,26% contre 2,25% une semaine plus tôt. Sur le compartiment des pensions livrées, le loyer du cash résiste toujours aux alentours de 2,20%.

Par ailleurs, la Banque Centrale a injecté un montant de 1MMDH en servant un montant de 40MMDH via ses avances à 7 jours face à une demande de 52,39MMDH.

## MARCHÉ MONÉTAIRE

Avances 7J				Avances 24H			
Jours	Montant demande	Montant Servi	Taux	Jours	Montant demande	Montant Servi	Taux
30/11/2017	52 390	40 000	76 %	03/11/2017	2 580	2 580	100 %
23/11/2017	53 530	39 000	73 %	30/10/2017	4 000	4 000	100 %
16/11/2017	57 320	40 000	70 %	20/10/2017	2 500	2 500	100 %
09/11/2017	61 480	51 000	83 %	31/07/2017	500	500	100 %
02/11/2017	60 390	50 000	83 %	19/07/2017	1 800	1 800	100 %
26/10/2017	61 960	50 000	81 %	18/07/2017	1 500	1 500	100 %
19/10/2017	63 370	51 000	80 %	14/07/2017	4 200	4 200	100 %



Maturité	Taux repo			
	JJ	1S	2S	1 Mois
29/11/2017	2.20%	2.30%	2.32%	2.35%
28/11/2017	2.20%	2.29%	2.32%	2.35%
27/11/2017	2.20%	2.30%	2.32%	2.35%
26/11/2017	2.20%	2.30%	2.32%	2.40%
25/11/2017	2.20%	2.30%	2.32%	2.40%
24/11/2017	2.20%	2.30%	2.32%	2.40%

## MARCHÉ OBLIGATAIRE

### Marché primaire

## Commentaire

### Marché primaire

A l'issue de cette séance primaire moyen et long terme, le Trésor s'est financé à hauteur de 395MMDH face à une demande de 4,1MMDH. S'agissant de la structure de la séance, les soumissionnaires ont répartie leur demande sur l'ensemble des maturités proposées à l'exception du 20 Ans, avec des concentrations sur le 2 Ans, 10 Ans et le 26 Semaines respectives de 41%, 38% et 22%.

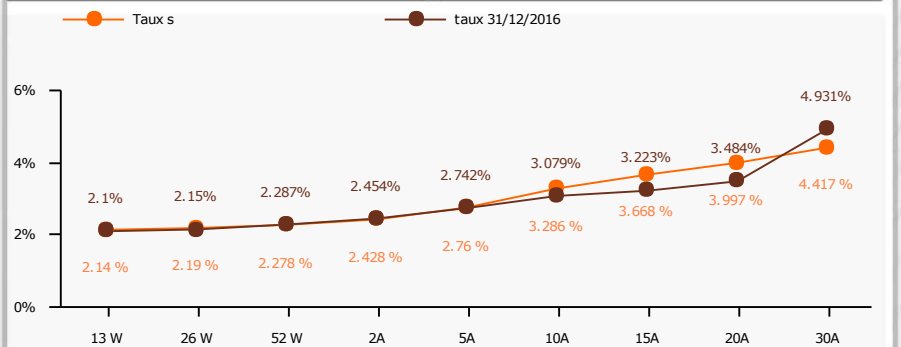
Du côté du Trésor, les levées ont été réparties sur les maturités suivantes :

-100MMDH sur le 26 Semaines à un taux limite de 2,19% ;

-100MMDH sur le 2 Ans à un taux limite de 2,4097% ;

-195MMDH sur le 10 Ans à un taux limite de 3,2391% ;

Marquant ainsi les taux primaires, principalement le 10 Ans, avec une baisse de 1,5Pb.



### Adjudications

Maturité	échéance	Coupon	Proposé	Taux min	Taux max	Retenu	Taux limite	TMP	%retenu
26 W	04/06/2018		900	2.19%	2.31%	100	2.19%	2.19%	11%
2 A	07/11/2019	2.40%	1 682	2.40%	2.50%	100	2.40%	2.40%	6%
10 A	14/06/2017	3.20%	1 553	3.22%	3.28%	195	3.23%	3.23%	13%
20 A	18/08/2036	3.55%							
TOTAL			4 135			395			10%

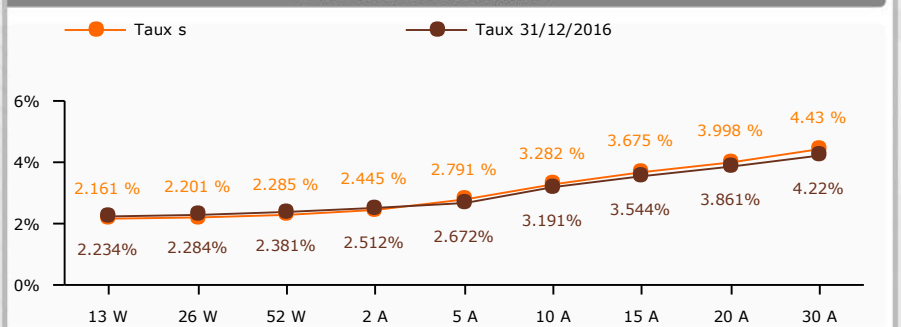
## Commentaire

### Marché secondaire

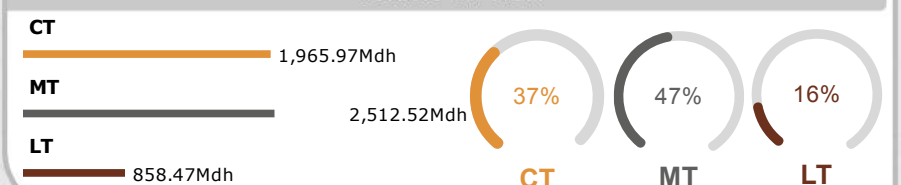
Durant la semaine écoulée, la courbe secondaire des Bons du Trésor a évolué selon des tendances différenciées, en dehors du 10 Ans et le 15 Ans qui affichent une quasi-stabilité, le segment court s'est délaissé, en moyenne, de 3Pbs, le Moyen terme s'est apprécié de 3Pbs et le segment [20 Ans – 30 Ans] affiche une hausse moyenne de 1Pb.

Côté volumétrie, le volume des échanges a été plus dynamique. Il a avoisiné les 5,3MMDH majoritairement drainé par le moyen terme et le court terme.

### Marché secondaire



### Volume en MDH





**MEDIAFINANCE**  
GROUPE BANQUE POPULAIRE

**Omar EL MGHARI IDRISSE**

**Président du Directoire**

[o.elmghariidrissi@mediafinance.co.ma](mailto:o.elmghariidrissi@mediafinance.co.ma)

**Touria EL HROUCHI**

**Business Development & Capital Market**

[t.elhrouchi@mediafinance.co.ma](mailto:t.elhrouchi@mediafinance.co.ma)

**Karim MAGHRABI**

**Capital Market**

[k.maghrabi@mediafinance.co.ma](mailto:k.maghrabi@mediafinance.co.ma)

## CONTACT

TÉL 212 22 01 84 80

FAX 212 22 26 09 63

MAIL [mediafinance.update@mediafinance.co.ma](mailto:mediafinance.update@mediafinance.co.ma)

## DISCLAIMER

Les informations contenues dans ce document sont puisées dans des sources considérées comme fiables. Néanmoins, les analyses et les opinions exprimées n'ont pas un caractère exhaustif. Elles sont susceptibles d'évoluer et ne sauraient engager la responsabilité de Mediafinance. Toute reproduction, même partielle, de ce document est interdite sans accord préalable de Mediafinance.