



MEDIAFINANCE
GROUPE BANQUE POPULAIRE

Commentaire **Marché monétaire**

A l'issue de cette fin de période de la RMO, la structure hebdomadaire des taux JJ a affiché une stabilité pour le Repo JJ à 2,20%, le TMP Interbancaire JJ a fluctué, pour sa part, dans une fourchette de [2,25%-2,322%] contre une fourchette de [2,28%-2,322%] une semaine auparavant.

S'agissant de la monnaie centrale, BAM a reconduit le même montant de 1MMDH en servant 40MMDH, à travers les avances à 7 jours, face à une demande de 51,8MMDH.

Commentaire

Marché **primaire**

Lors de la dernière séance Primaire CT (RL le 25/12/2017), le Trésor a levé le montant de 750MDH face à une demande de 2,15MMDH, le taux de satisfaction est ressorti à 35%. Concernant la ventilation de cette demande, celle-ci a affiché un taux de concentration de 63% sur le 2 Ans, 21% sur le 13 Semaines et 16% sur le 52 Semaines.

Du côté du Trésor, les levées ont été réparties sur les maturités suivantes :

- 340MDH sur le 52 Semaines à un taux limite de 2,435% ;
- 300MDH sur le 2 Ans à un taux limite de 2,492% ;
- 110MDH sur le 13 Semaines à un taux limite de 2,17% ;

Commentaire

Marché **secondaire**

Cette semaine, l'activité sur le marché secondaire a enregistré un volume transactionnel de 5,9MMDH. Les maturités Moyennes et Longues ont drainé respectivement 38% et 33% des transactions contre 30% pour le Court terme.

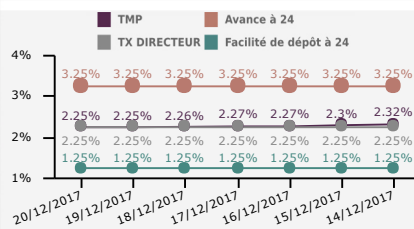
En termes de rendements, la courbe affiche des hausses moyennes, respectives, de 5Pbs et 3Pbs pour le Court et le Moyen terme et une stabilité pour le segment long à l'exception du 20 Ans qui a cédé 2 Pbs. Néanmoins, le marché connaît une très forte volatilité suite aux mouvements de rachats auxquels les SDG font face.

MARCHÉ MONÉTAIRE

Avances BAM

Avances 7J				Avances 24H			
Jours	Montant demande	Montant Servi	Taux	Jours	Montant demande	Montant Servi	Taux
21/12/2017	51 800	40 000	77%	15/12/2017	3 000	3 000	100%
14/12/2017	53 030	40 000	75%	03/11/2017	2 580	2 580	100%
07/12/2017	54 580	41 000	75%	30/10/2017	4 000	4 000	100%
30/11/2017	52 390	40 000	76%	20/10/2017	2 500	2 500	100%
23/11/2017	53 530	39 000	73%	31/07/2017	500	500	100%
16/11/2017	57 320	40 000	70%	19/07/2017	1 800	1 800	100%
09/11/2017	61 480	51 000	83%	18/07/2017	1 500	1 500	100%

TMP interbancaire

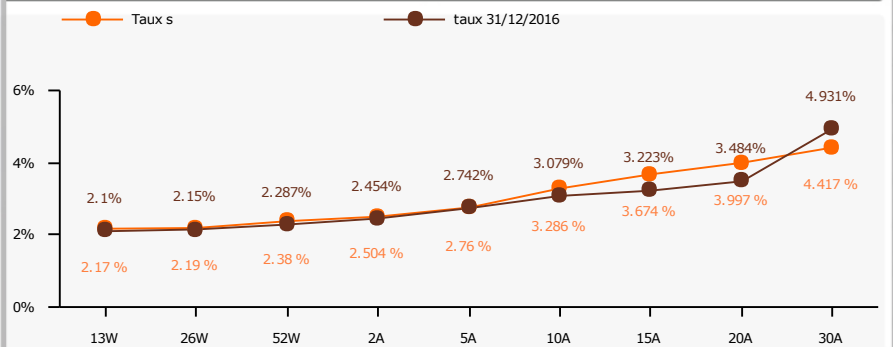


Taux repo

Maturité	JJ	1S	2S	1 Mois
20/12/2017	2.20%	2.30%	2.35%	2.40%
19/12/2017	2.20%	2.32%	2.35%	2.40%
18/12/2017	2.20%	2.29%	2.35%	2.40%
17/12/2017	2.20%	2.28%	2.35%	2.40%
16/12/2017	2.20%	2.28%	2.35%	2.40%
15/12/2017	2.20%	2.28%	2.35%	2.40%

MARCHÉ OBLIGATAIRE

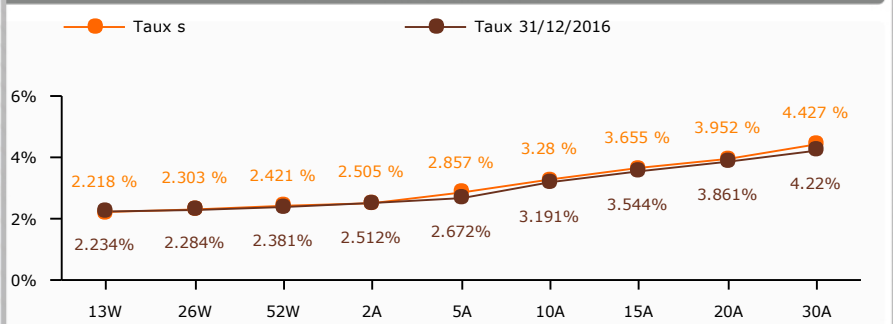
Marché primaire



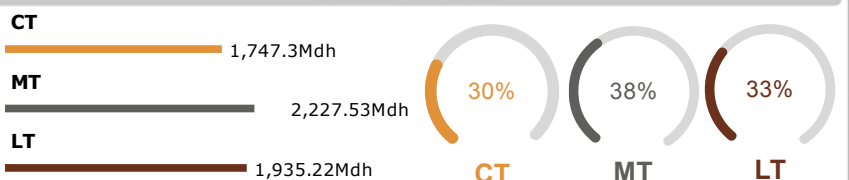
Adjudications

Maturité	échéance	Coupon	Proposé	Taux min	Taux max	Retenu	Taux limite	TMP	%retenu
13W	26/03/2018		460	2.17%	2.35%	110	2.17%	2.17%	
52W	14/01/2019	2.35%	340	2.38%	2.38%	340	2.38%	2.38%	
2A	07/11/2019	2.40%	1 350	2.50%	2.56%	300	2.50%	2.50%	
TOTAL			2 150			750			35%

Marché secondaire



Volume en MDH





MEDIAFINANCE
GROUPE BANQUE POPULAIRE

Omar EL MGHARI IDRISSE

Président du Directoire

o.elmghariidrissi@mediafinance.co.ma

Touria EL HROUCHI

Business Development & Capital Market

t.elhrouchi@mediafinance.co.ma

Karim MAGHRABI

Capital Market

k.maghrabi@mediafinance.co.ma

CONTACT

TÉL 212 22 01 84 80

FAX 212 22 26 09 63

MAIL mediafinance.update@mediafinance.co.ma

DISCLAIMER

Les informations contenues dans ce document sont puisées dans des sources considérées comme fiables. Néanmoins, les analyses et les opinions exprimées n'ont pas un caractère exhaustif. Elles sont susceptibles d'évoluer et ne sauraient engager la responsabilité de Mediafinance. Toute reproduction, même partielle, de ce document est interdite sans accord préalable de Mediafinance.