



MEDIAFINANCE
GROUPE BANQUE POPULAIRE

Commentaire **Marché monétaire**

La structure hebdomadaire des taux JJ a affiché une stabilité pour le Repo JJ à 2,20%, le TMP Interbancaire JJ a fluctué, pour sa part, dans une fourchette de [2,28%-2,322%] contre une fourchette de [2,252%-2,306%] une semaine auparavant.

S'agissant de la monnaie centrale, BAM a ponctionné un montant de 1MMDH en servant 40MMDH, à travers les avances à 7 jours, face à une demande de 53,03MMDH.

Commentaire **Marché primaire**

Lors de la dernière séance Primaire MLT (RL le 18/12/2017), le Trésor a levé un montant de 1,5MMDH face à une demande de 5,16MMDH, le taux de satisfaction est ressorti à 36%. Concernant la ventilation de cette demande, celle-ci a affiché un taux de concentration de 38% sur le 15 Ans, 36% sur le 5 Ans, 14% sur le 26 Semaines et 12% sur le 52 Semaines.

Le trésor a servi le marché exclusivement sur le 15 Ans en le marquant à 3,674% soit une hausse de 0,6Pbs.

Commentaire **Marché secondaire**

Cette semaine, l'activité sur le marché secondaire a enregistré un volume transactionnel de 3,5MMDH. Les maturités Longues et Courtes ont drainé respectivement 51% et 27% des transactions contre 22% pour le Moyen terme.

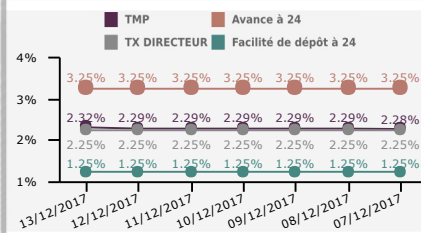
En termes de rendements, la courbe affiche des hausses moyennes, respectives, de 1Pbs et 3Pbs pour le Court et le Moyen terme et une baisse de 1Pb la partie longue de la courbe.

MARCHÉ MONÉTAIRE

Avances BAM

Avances 7J				Avances 24H			
Jours	Montant demande	Montant Servi	Taux	Jours	Montant demande	Montant Servi	Taux
14/12/2017	53 030	40 000	75%	03/11/2017	2 580	2 580	100%
07/12/2017	54 580	41 000	75%	30/10/2017	4 000	4 000	100%
30/11/2017	52 390	40 000	76%	20/10/2017	2 500	2 500	100%
23/11/2017	53 530	39 000	73%	31/07/2017	500	500	100%
16/11/2017	57 320	40 000	70%	19/07/2017	1 800	1 800	100%
09/11/2017	61 480	51 000	83%	18/07/2017	1 500	1 500	100%
02/11/2017	60 390	50 000	83%	14/07/2017	4 200	4 200	100%

TMP interbancaire

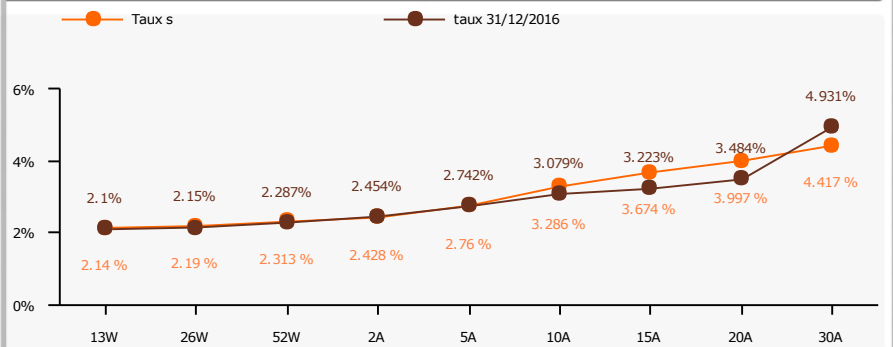


Taux repo

Maturité	JJ	1S	2S	1 Mois
13/12/2017	2,20%	2,30%	2,35%	2,40%
12/12/2017	2,20%	2,30%	2,35%	2,40%
11/12/2017	2,20%	2,30%	2,35%	2,40%
10/12/2017	2,20%	2,28%	2,35%	2,40%
09/12/2017	2,20%	2,28%	2,35%	2,40%
08/12/2017	2,20%	2,28%	2,35%	2,40%

MARCHÉ OBLIGATAIRE

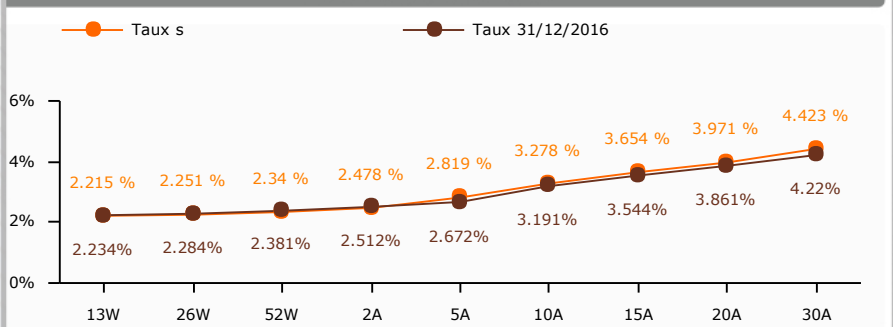
Marché primaire



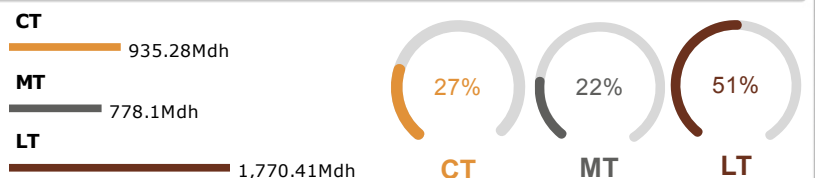
Adjudications

Maturité	échéance	Coupon	Proposé	Taux min	Taux max	Retenu	Taux limite	TMP	%retenu
26W	18/06/2018		600	2,25%	2,31%				
52W	14/01/2019	2,35%	500	2,35%	2,43%				
5A	19/06/2023	2,85%	1 478	2,85%	2,89%				
15A	18/07/2031	3,20%	1 580	3,57%	3,67%	1 500	3,57%	3,57%	95%
TOTAL			4 158,90			1 500			36%

Marché secondaire



Volume en MDH





MEDIAFINANCE
GROUPE BANQUE POPULAIRE

Omar EL MGHARI IDRISSI

Président du Directoire

o.elmghariidrissi@mediafinance.co.ma

Touria EL HROUCHI

Business Development & Capital Market

t.elhrouchi@mediafinance.co.ma

Karim MAGHRABI

Capital Market

k.maghrabi@mediafinance.co.ma

CONTACT

TÉL 212 22 01 84 80

FAX 212 22 26 09 63

MAIL mediafinance.update@mediafinance.co.ma

DISCLAIMER

Les informations contenues dans ce document sont puisées dans des sources considérées comme fiables. Néanmoins, les analyses et les opinions exprimées n'ont pas un caractère exhaustif. Elles sont susceptibles d'évoluer et ne sauraient engager la responsabilité de Mediafinance. Toute reproduction, même partielle, de ce document est interdite sans accord préalable de Mediafinance.